

Vostro 3252

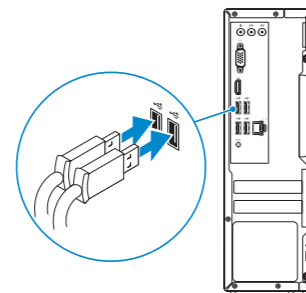
Quick Start Guide

Snelstartgids
Pikaopas
Schnellstart-Handbuch
Guida introduttiva rapida



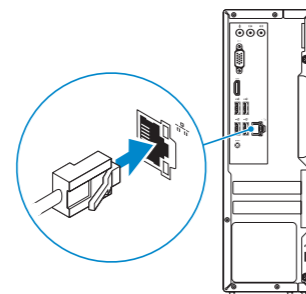
1 Connect the keyboard and mouse

Sluit het toetsenbord en de muis aan
Liitä näppäimistö ja hiiri
Tastatur und Maus anschließen
Collegare la tastiera e il mouse



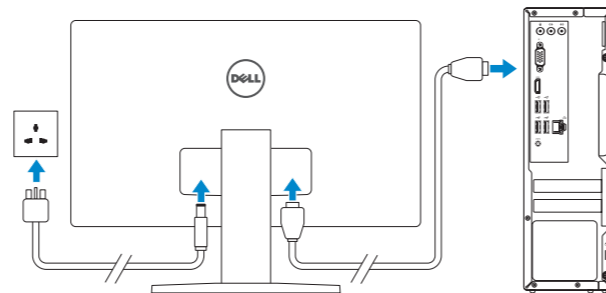
2 Connect the network cable — optional

Sluit de netwerkkabel aan (optioneel)
Liitä verkkokaapeli – valinnainen
Netzwerkkabel anschließen (optional)
Collegare il cavo di rete (opzionale)



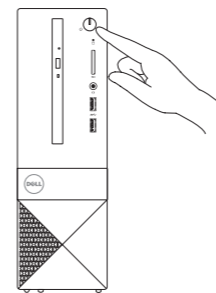
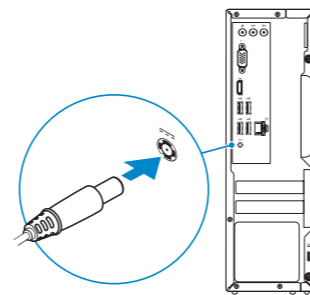
3 Connect the display

Sluit het beeldscherm aan
Liitä näyttö
Bildschirm anschließen
Collegare lo schermo



4 Connect the power adapter and press the power button

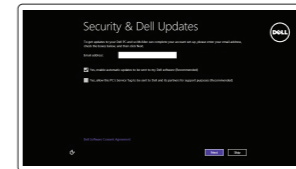
Sluit de netadapter aan en druk op de aan-uitknop
Kytke verkkolaite ja paina virtapainiketta
Netzadapter anschließen und Betriebsschalter drücken
Connettere l'adattatore di alimentazione e premere il pulsante Accensione



5 Finish operating system setup

Voltooi de installatie van het besturingssysteem
Suorita käyttöjärjestelmän asennus loppuun
Betriebssystem-Setup abschließen
Terminare la configurazione del sistema operativo

Windows 8.1



Enable security and updates

Schakel de beveiliging en updates in
Ota suojaus ja päivitykset käyttöön
Sicherheit und Aktualisierungen aktivieren
Abilitare sicurezza e aggiornamenti



Connect to your network

Maak verbinding met uw netwerk
Muodosta verkkoyhteys
Mit dem Netzwerk verbinden
Connettere alla rete

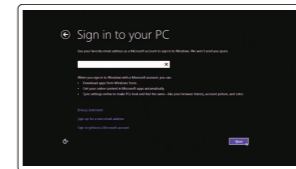
NOTE: If you are connecting to a secured wireless network, enter the password for the wireless network access when prompted.

N.B.: als u verbinding maakt met een beveiligd draadloos netwerk, vul dan het wachtwoord voor het netwerk in wanneer daar om gevraagd wordt.

HUOMAUTUS: Jos muodostat yhteyttä suojattuun langattomaan verkkoon, anna langattoman verkon salasana kun sitä pyydetään.

ANMERKUNG: Wenn Sie sich mit einem geschützten Wireless-Netzwerk verbinden, geben Sie das Kennwort für das Wireless-Netzwerk ein, wenn Sie dazu aufgefordert werden.

N.B.: se ci si sta connettendo a una rete wireless protetta, inserire la password di accesso alla rete wireless quando richiesto.



Sign in to your Microsoft account or create a local account

Meld u aan bij uw Microsoft-account of maak een lokale account aan
Kirjaudu Microsoft-tilillesi tai luo paikallinen tili
Bei Ihrem Microsoft-Konto anmelden oder lokales Konto erstellen
Effettuare l'accesso al proprio account Microsoft oppure creare un account locale

Product support and manuals
Productondersteuning en handleidingen
Tuotetuki ja käyttöoppaat
Produktsupport und Handbücher
Supporto prodotto e manuali

Dell.com/support
Dell.com/support/manuals
Dell.com/support/windows
Dell.com/support/linux

Contact Dell
Neem contact op met Dell | Dellin yhteystiedot
Kontaktaufnahme mit Dell | Contattare Dell

Dell.com/contactdell

Regulatory and safety
Regelgeving en veiligheid
Säädöstenmukaisuus ja turvallisuus
Sicherheitshinweise und Zulassungsinformationen
Normative e sicurezza

Dell.com/regulatory_compliance

Regulatory model
Wettelijk model | Säädösten mukainen malli
Muster-Modellnummer | Modello di conformità alle normative

D14S

Regulatory type
Wettelijk type | Säädösten mukainen tyyppi
Muster-Typnummer | Tipo di conformità alle normative

D14S001

Computer model
Computermodel | Tietokoneen malli
Computermodell | Modello computer

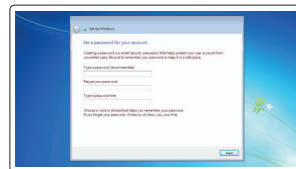
Vostro 3252

© 2015 Dell Inc.
© 2015 Microsoft Corporation.
© 2015 Canonical Ltd.



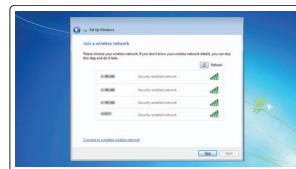
Printed in China.
2015-08

Windows 7



Set up password for Windows

Stel wachtwoord voor Windows in
Määritä Windowsin salasana
Kennwort für Windows einrichten
Impostare una password per Windows



Connect to your network

Maak verbinding met uw netwerk
Muodosta verkkoyhteys
Mit dem Netzwerk verbinden
Connettere alla rete

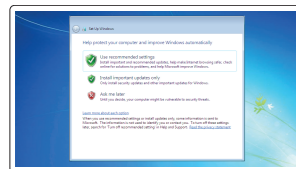
NOTE: If you are connecting to a secured wireless network, enter the password for the wireless network access when prompted.

N.B.: als u verbinding maakt met een beveiligd draadloos netwerk, vul dan het wachtwoord voor het netwerk in wanneer daar om gevraagd wordt.

HUOMAUTUS: Jos muodostat yhteyttä suojattuun langattomaan verkkoon, anna langattoman verkon salasana kun sitä pyydetään.

ANMERKUNG: Wenn Sie sich mit einem geschützten Wireless-Netzwerk verbinden, geben Sie das Kennwort für das Wireless-Netzwerk ein, wenn Sie dazu aufgefordert werden.

N.B.: se ci si sta connettendo a una rete wireless protetta, inserire la password di accesso alla rete wireless quando richiesto.



Protect your computer

Beveilig de computer
Suojaa tietokoneesi
Computer schützen
Proteggere il computer

Ubuntu

Follow the instructions on the screen to finish setup.

Volg de instructies op het scherm om de setup te voltooien.

Suorita asennus loppuun noudattamalla näytön ohjeita.

Folgen Sie den Anweisungen auf dem Bildschirm, um das Setup abzuschließen.

Seguire le istruzioni visualizzate sullo schermo per terminare la configurazione.

Locate Dell apps in Windows 8.1

Zoek Dell-apps in Windows 8.1 | Paikanna Dell-sovellukset Windows 8.1:stä
Dell Apps in Windows 8.1 ausfindig machen
Localizzare le app Dell in Windows 8.1



Register your computer

Registreer de computer | Rekisteröi tietokone
Computer registrieren | Registrare il computer



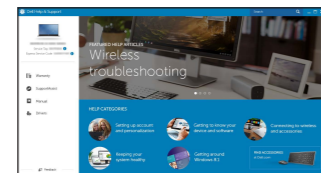
Dell Backup and Recovery

Backup, recover, repair, or restore your computer
Maak een back-up van de computer en herstel of repareer uw computer
Varmuuskopioi, palauta tai korjaa tietokoneesi
Computer sichern, wiederherstellen oder reparieren
Effettuare il backup, il recupero, la riparazione o il ripristino del computer



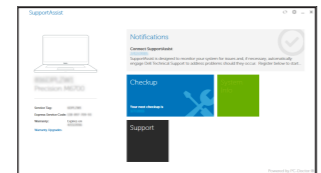
Dell Help & Support

Hulp en ondersteuning van Dell | Dellin ohje ja tuki
Dell Hilfe & Support | Guida e supporto Dell



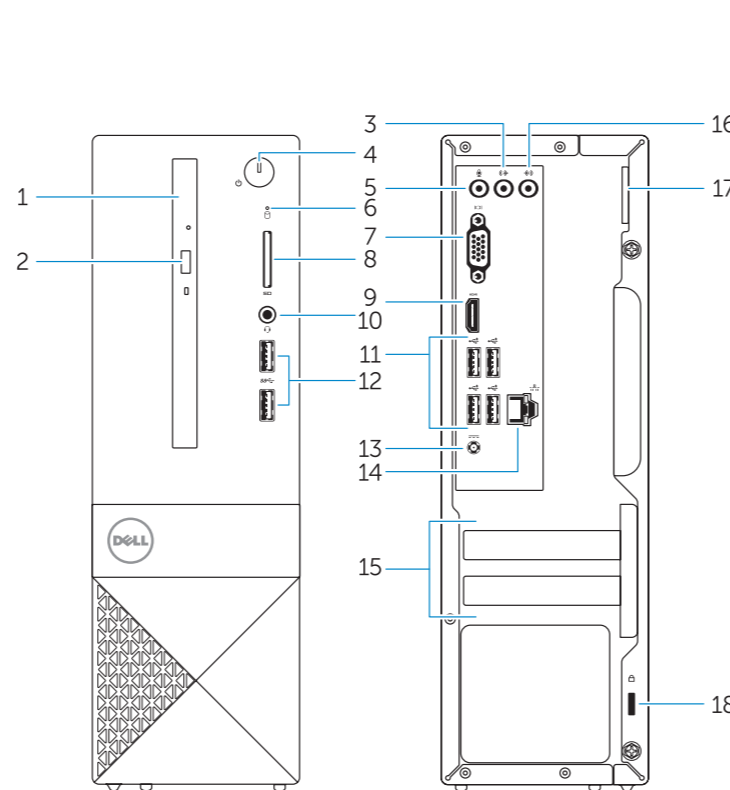
SupportAssist

Check and update your computer
Controleer de computer en werk deze bij
Tarkista ja päivitä tietokoneesi
Computer überprüfen und aktualisieren
Verificare e aggiornare il computer



Features

Kenmerken | Ominaisuuudet | Funktionen | Funzioni



1. Optical drive
2. Optical-drive eject button
3. Line-out connector
4. Power button
5. Microphone
6. Hard-drive activity light
7. VGA connector
8. Memory-card reader
9. HDMI connector
10. Headset connector

11. USB 2.0 connectors
12. USB 3.0 connectors
13. Power connector
14. Network connector
15. Blank slots
16. Line-in connector
17. Padlock Ring
18. Security-cable slot

1. Optisch station
2. Knop voor het uitwerpen van het optisch station
3. Lijnuitgang
4. Aan-uitknop
5. Microfoon
6. Activiteitenlampje vaste schijf
7. VGA-aansluiting
8. Geheugenkaartlezer
9. HDMI-connector

10. Headsetconnector
11. USB 2.0-aansluitingen
12. USB 3.0-aansluitingen
13. Voedingskabelconnector
14. Netwerkaansluiting
15. Lege sleuven
16. Lijningang
17. Hangslotbeugel
18. Sleuf voor beveiligingskabel

1. Optinen asema
2. Optisen aseman poistopainike
3. Linjalähdön liitäntä
4. Virtapainike
5. Mikrofoni
6. Kiintolevyn toimintavalo
7. VGA-liitin
8. Muistikortinlukija
9. HDMI-liitin
10. Kuulokeliitäntä

1. Optisches Laufwerk
2. Auswurfaste für optisches Laufwerk
3. Leitungsausgangsanschluss (Line-Out)
4. Betriebsschalter
5. Mikrophon
6. Festplattenaktivitätsanzeige
7. VGA-Anschluss
8. Speicherkartenleser
9. HDMI-Anschluss
10. Kopfhöreranschluss

11. USB 2.0 -liittimet
12. USB 3.0 -liittimet
13. Virtaliitäntä
14. Verkkoiliitin
15. Tyhjät paikat
16. Linjatuloliitin
17. Riippulukkorengas
18. Suojakaapelin paikka

11. USB 2.0-Anschlüsse
12. USB 3.0-Anschlüsse
13. Netzanschluss
14. Netzwerkanschluss
15. Unbelegte Steckplätze
16. Leitungseingangsanschluss (Line-In)
17. Ring für das Vorhängeschloss
18. Sicherheitskabeleinschub

1. Unità ottica
2. Pulsante di espulsione dell'unità ottica
3. Connettore della linea di uscita
4. Accensione
5. Microfono
6. Indicatore di attività del disco rigido
7. Connettore VGA
8. Lettore di schede di memoria
9. Connettore HDMI

⚠ VORSICHTSHINWEIS: Dieses Gerät ist nicht für die Verwendung im direkten Sichtfeld von Bildschirmarbeitsplätzen vorgesehen. Um störende Reflexionen an Bildschirmarbeitsplätzen zu vermeiden, darf dieses Gerät nicht im direkten Sichtfeld platziert werden.

10. Connettore auricolare
11. Connettori USB 2.0
12. Connettori USB 3.0
13. Connettore di alimentazione
14. Connettore di rete
15. Slot vuoti
16. Connettore della linea di ingresso
17. Anello del lucchetto
18. Slot cavo di protezione